

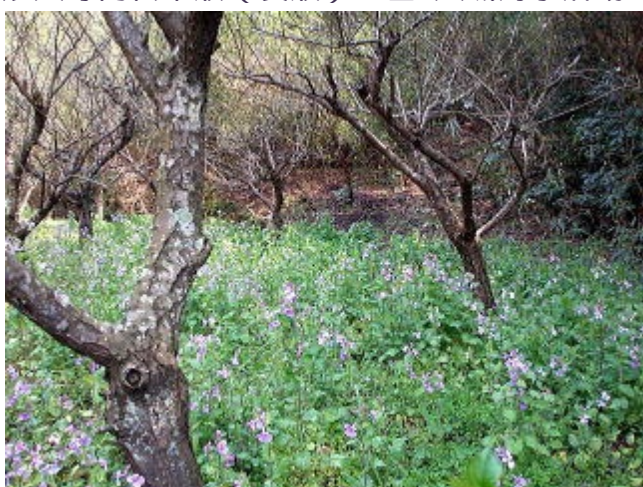
大磯湘南平から高麗山への散策 3月26日(水)



妙大寺内松本順(良順)の墓 大磯海水浴場を開いた。



いざ湘南平へ出発!



花大根の花が満開



途中の坂道で



大磯園こいずみ 前には余綾(こよろぎ)の池



女将さん(小泉さん)から茶菓の接待を受ける



楊谷寺谷戸横穴群（4段配列27穴からなる）墓場



湘南平（千畳敷）標高179メートル



桜もこの暖かさで3分咲き



全員で記念撮影



八俣山で



八俣山に向かう



高麗山の途中には5メートルもある椿が咲き誇る



平塚駅前庄屋で2次会 19名が参加